

Portico Office Building

Warszawa, Wola, ul. Spokojna 5



Informacje o budynku | Building information

| | |
|---|------------------------|
| Status budynku Building status | Istniejący Existing |
| Rok budowy Year of construction | 2015 |
| Powierzchnia wspólna Common space | 7,75 % |
| Współczynnik miejsc parkingowych Parking ratio | 1 / 110 m ² |
| Całkowita powierzchnia budynku Total building area | 3 934 m ² |

Warunki komercyjne | Commercial terms

| | |
|---|-------------------------------|
| Powierzchnia biurowa* Office space* | po zalogowaniu after login |
| Parking Parking | po zalogowaniu after login |
| Koszty eksploatacyjne* Service charge* | po zalogowaniu after login |
| Minimalny okres najmu Minimum lease term | po zalogowaniu after login |
| Dostępność Availability | po zalogowaniu after login |

* m²/miesiąc | per m² per month

Lokalizacja | Location



Dostępna powierzchnia | Available space

po zalogowaniu | after login

Dostępna powierzchnia biurowa
Available office space

po zalogowaniu | after login

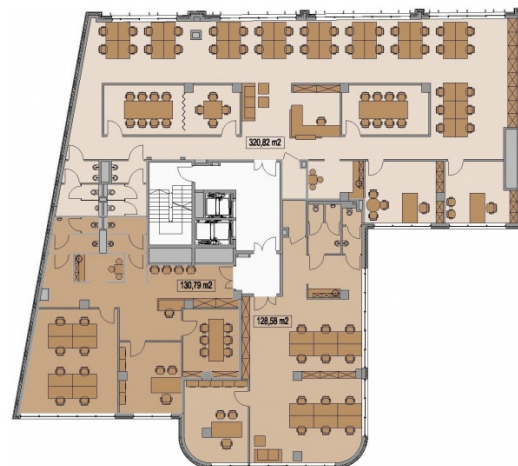
Minimalna powierzchnia biurowa
Minimum office space



Standardowe wykończenie | Standard fit-out

- | | |
|--|--|
|  Klimatyzacja Air conditioning |  Podział powierzchni ściankami Wall partitioning |
|  Podnoszone podłogi Raised floor |  Recepcja Reception |
|  Podwieszany sufit Suspended ceiling |  Ochrona budynku Security |
|  Okablowanie telefoniczne Telephone cabling |  Kable światłowodowe Fiber optics |
|  Okablowanie komputerowe Computer cabling |  Kontrola dostępu do budynku Access control |
|  Okablowanie elektryczne Power cabling |  Uchylne okna Openable windows |
|  Czujniki dymu Smoke detectors |  Dwustronne zasilanie Emergency power supply |
|  Wykładzina Carpeting |  BMS BMS |

Plan piętra | Floor plan



Dostępna powierzchnia | Available space

| Piętro Floor | Powierzchnia wolna Vacant space | Czynsz Rent | Dostępność Availability |
|----------------|---------------------------------------|---------------------------------------|---------------------------------------|
| 4 | prosimy o kontakt please contact us | prosimy o kontakt please contact us | prosimy o kontakt please contact us |
| Razem Total | po zalogowaniu after login | | |

Kontakt | Contact

 +48 22 167 04 00

Dodatkowe informacje
More information